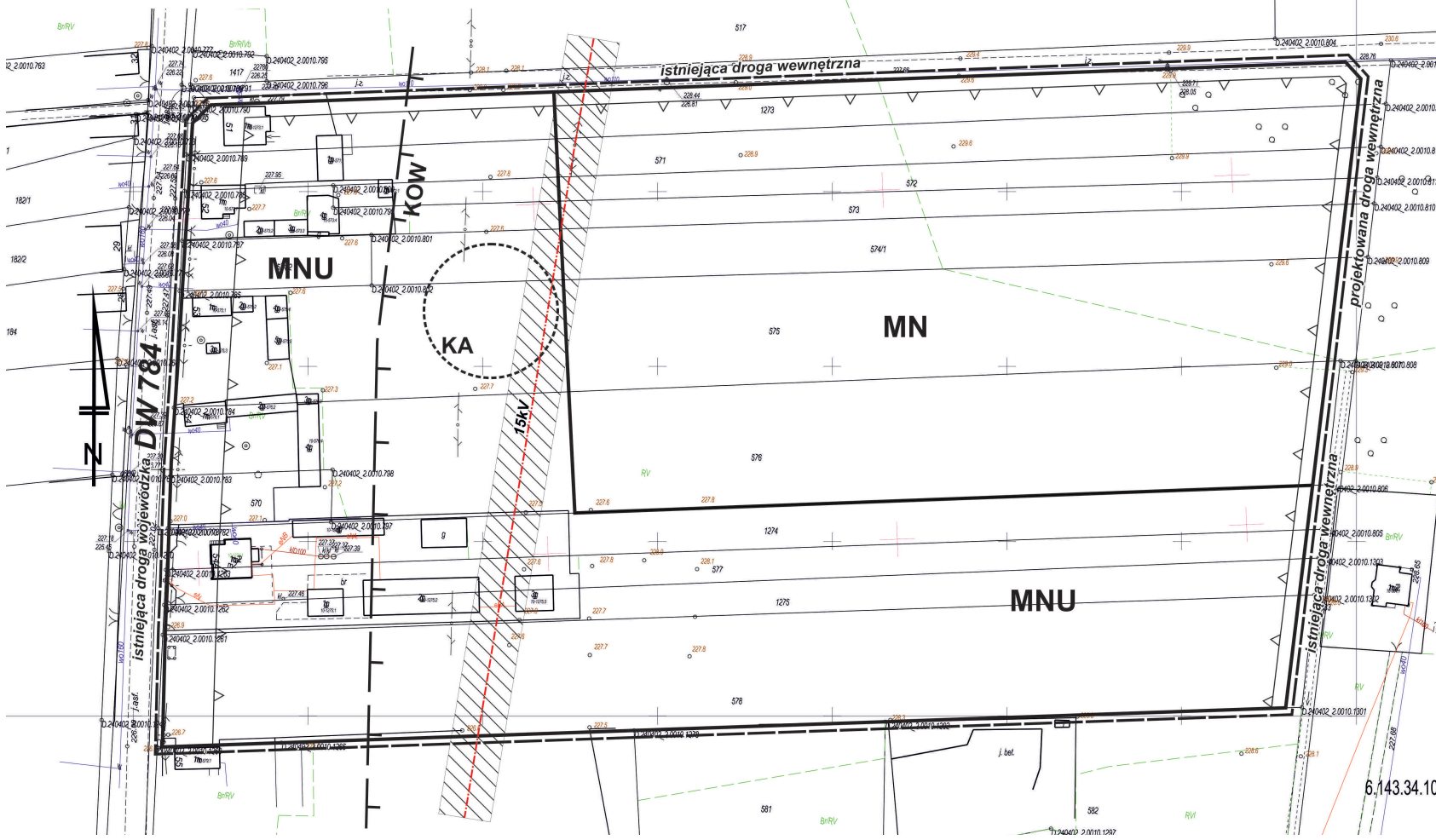
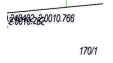


# MIEJSCOWY PLAN ZAGOSPODAROWANIA PRZESTRZENNEGO OBSZARU ZLOKALIZOWANEGO W GMINIE DĄBROWA ZIELONA W MIEJSCOWOŚCI RACZKOWICE

RYSUNEK PLANU

SKALA 1 : 1 000

załącznik nr 1 do uchwały nr  
Rady Gminy Dąbrowa Zielona z dnia 2019 r.



**LEGENDA**

**OBOWIĄZUJĄCE USTALENIA PLANU**

- GRANICE OBSZARU OBJĘTEGO PLANEM
- LINIE ROZGRANICZAJĄCE TERENY O RÓŻNYM PRZEZNACZENIU LUB RÓŻNYCH ZASADACH ZAGOSPODAROWANIA
- NIEPRZEKACZALNE LINIE ZABUDOWY

**oznaczenia graficzne oraz symbole literowe terenów wyodrębnionych liniami rozgraniczającymi, odnoszące się do ich przeznaczenia i oznaczające:**

- MNU** TERENY ZABUDOWY MIESZKANIOWEJ JEDNORODZINNEJ Z USŁUGAMI
- MN** TERENY ZABUDOWY MIESZKANIOWEJ JEDNORODZINNEJ

**granice oraz symbole identyfikujące obszary objęte ochroną z zakresu dziedzictwa kulturowego i zabytków oraz dóbr kultury współczesnej, oznaczające:**

- KA** STANOWISKO ARCHEOLOGICZNE O DUŻEJ WARTOŚCI POZNAWCZEJ
- KOW** REJONY WYSTĘPOWANIA STANOWISK ARCHEOLOGICZNYCH I RELIKTÓW HISTORYCZNYCH

**oznaczenie graficzne mające charakter informacyjny**

- 15kV** LINIA ELEKTROENERGETYCZNA SN
- PASY TECHNOLOGICZNE WZDŁUŻ NAPIĘTRZNEJ LINII ELEKTROENERGETYCZNEJ SN

**WYRYS SZKIC STUDIUM UWARUNKOWAŃ I KIERUNKÓW ZAGOSPODAROWANIA PRZESTRZENNEGO GMINY DĄBROWA ZIELONA**

**UŻYTKOWANIE TERENU**

STREFA OSADNICZA A

- Obszar A1 - teren zabudowy usługowej
- Obszar A2 - teren zabudowy mieszkaniowej z usługami
- Obszar A3 - teren rozwojowy dla zabudowy mieszkaniowej o zorganizowanej działalności inwestycyjnej

**KOMUNIKACJA**

- DW - teren drogi wojewódzkiej

**OCHRONA ŚRODOWISKA KULTUROWEGO**

- Obszary i obiekty objęte ochroną
  - stanowisko archeologiczne wpisane do rejestru zabytków
  - stanowisko archeologiczne
  - strefa OW obserwacji archeologicznej

**OCHRONA ŚRODOWISKA PRZYRODNICZEGO**

- Obszary i obiekty objęte ochroną
  - obszar występowania Głównych Zbiorników Wód Podziemnych proponowany do wysokiej ochrony (OWO)

6.143.34.10.1.